

# ROADMAP MOVECO

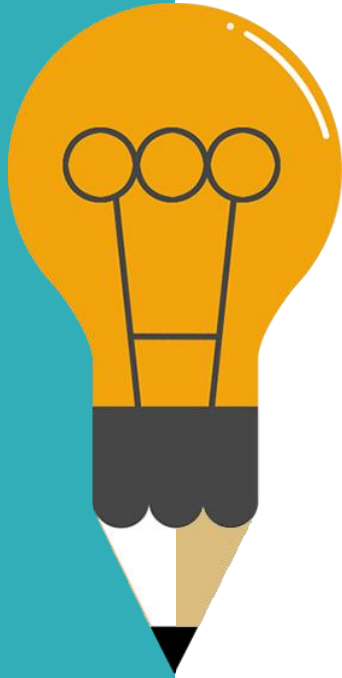
## Ambalaje si deseuri de ambalaje

Aida Szilagyi  
Presedinte Centrul National pentru Productie si  
Consum Durabile

Consultant pentru Proiectul Moveco

Timisoara, 20 Mai 2019

# Agenda



**01**

**Ambalaje si deseuri de ambalaje – status curent**

**02**

**Actori cheie ciclul ambalajelor si deseurilor de ambalaje si relatia dintre acestia**

**03**

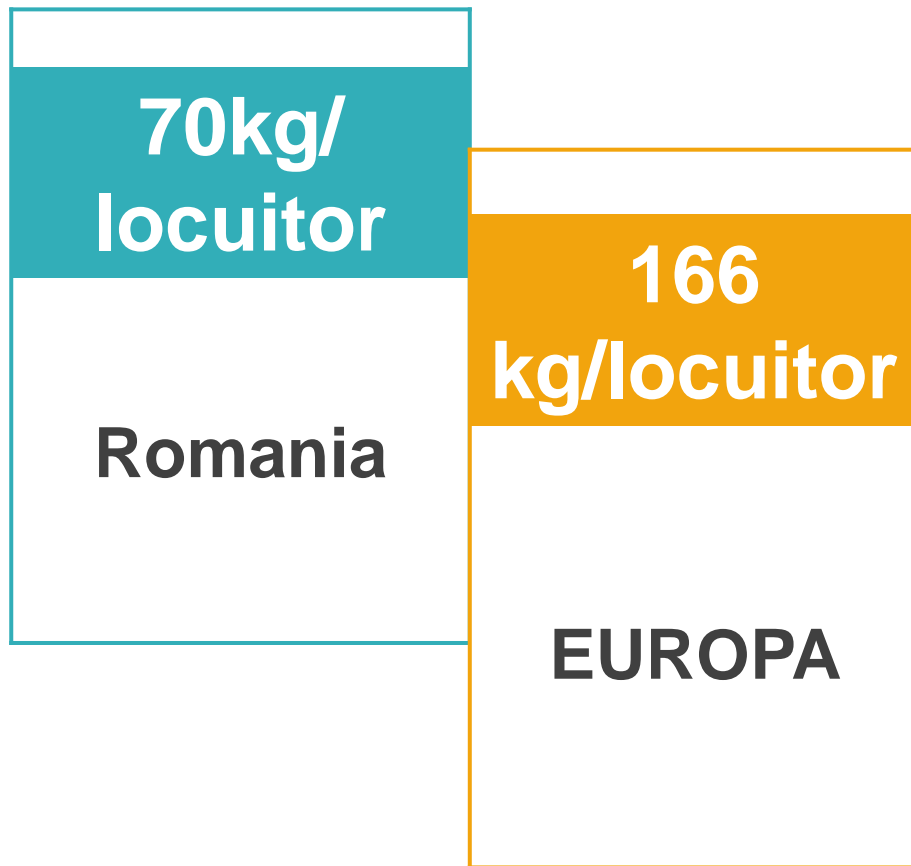
**Principalele provocari**

**04**

**Masuri recomandate**

01

# Status curent



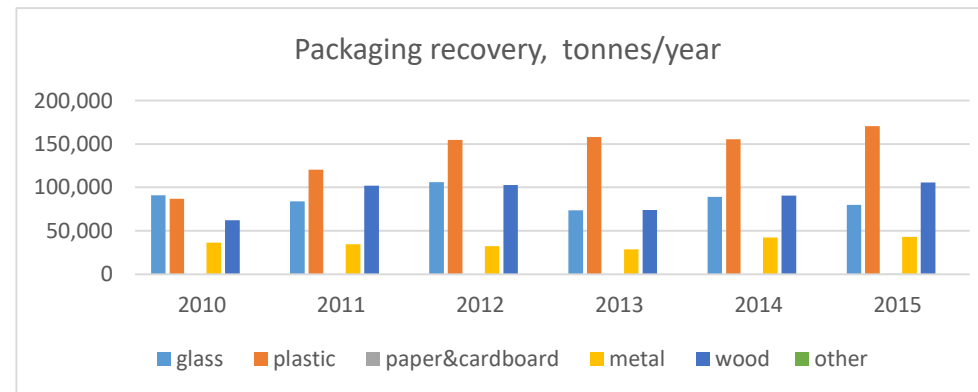
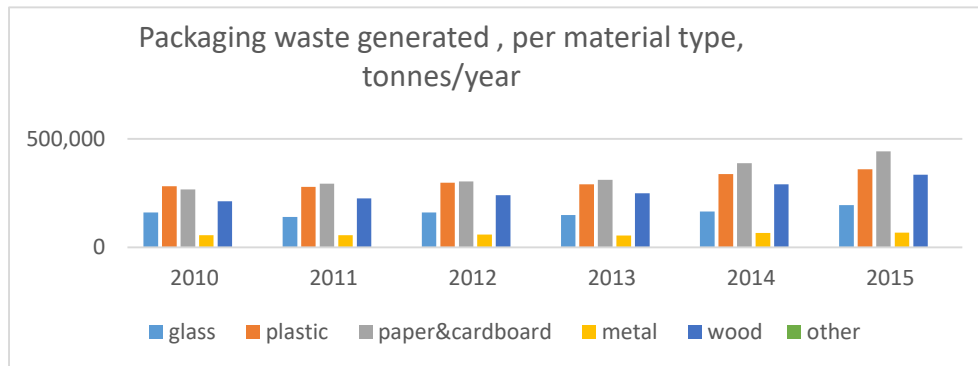
Gradul de colectare selectiva este mult mai redus  
Rata de consum mai mica, populatie rurala mai mare  
Raportare deficitara a operatorilor economici

01

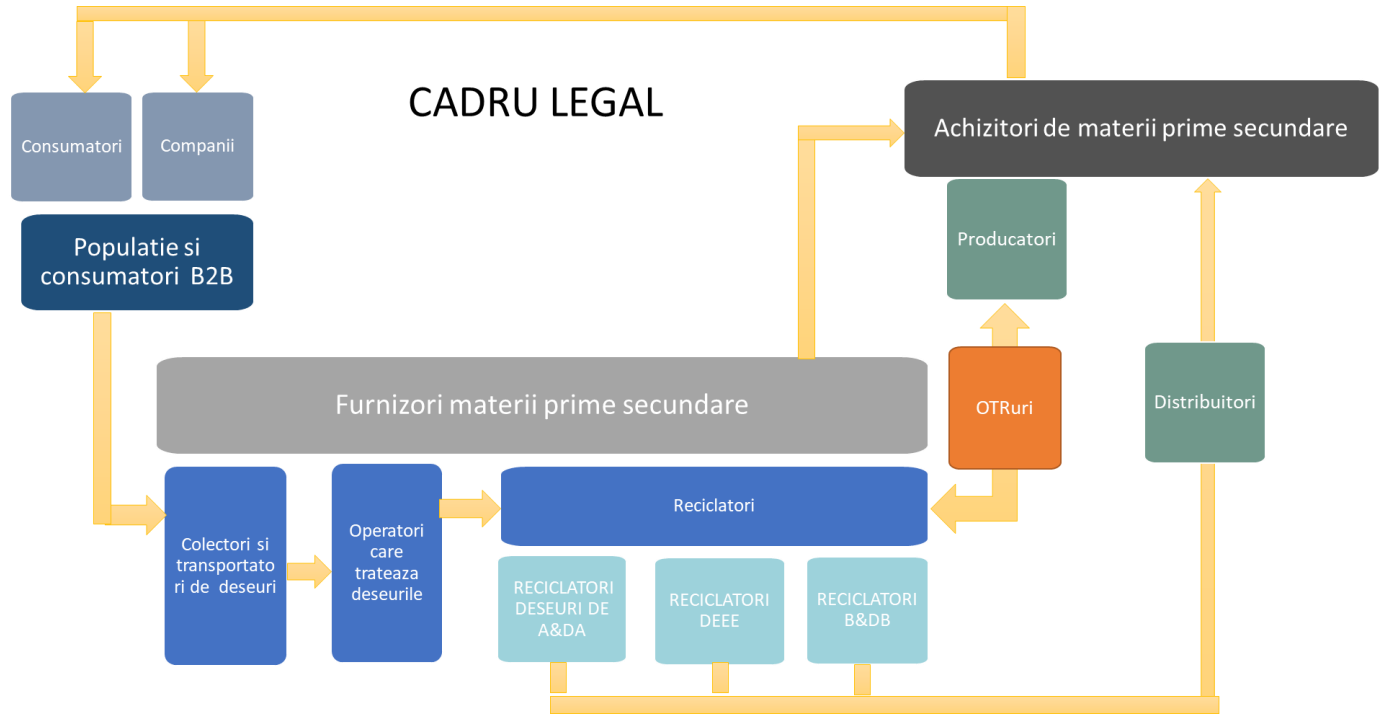


## Statisticii Eurostat

Gradul de reciclare este de maxim 13% - multe semne de intrebare!



## Actori cheie si relatia dintre acestia



## Cadrul legal

- Calitatea slabă a documentelor de planificare,
- Modificarea și actualizarea frecventă a legislației specifice
- Practicile inadecvate în raportarea, colectarea, integrarea și evaluare a datelor disponibile
- Lipsa datelor specifice și integrarea insuficientă cu alte planuri și programe
- Părțile implicate nu își asuma responsabilități
- Lipsa de stimulente pentru industria de reciclare
- Legea achizițiilor publice verzi nu este aplicată
- Lipsa standardelor pentru materialele reciclate
- Nu există cerințe legale privind conținutul minim de materiale reciclate în produse
- Criterii de mediu slabe pentru produse



## Economice

- Reciclarea fluxului de plastic nu este încă stabilizată din cauza implementării insuficiente a colectării separate
- Calitatea materialelor din fluxurile de deșeuri este scăzută din cauza contaminării, separării necorespunzătoare și depozitării îndelungate
- Vulnerabilitatea în volatilitatea prețurilor pe o piață globală
- Materiile prime primare sunt în continuare mai ieftine decât materiile prime secundare

## Tehnice

- Acoperirea serviciilor de colectare și gradul redus al colectării separate a deșeurilor
- Infrastructură insuficient dezvoltată
- Lipsa tehnologiile adecvate de reciclare
- Calitatea materiilor prime secundare este mai scăzută decât calitatea materiilor primare
- Cerințele tehnice pentru ambalaje nu sunt adaptate eficienței utilizării resurselor și minimizării deșeurilor



# Masuri recomandate

Insert the title of your subtitle Here

**a**

## Clarificarea legislatiei, aplicare

Simplificare, debirocratizare, predictibilitate  
Aplicarea Legii achizitiilor publice verzi  
Norme metodologice Anexa 5 , Legea211

**b**

## Standarde mai ridicate pentru produse

Reciclabilitate sporita, continut de  
materii prime secundare, sisteme de  
ambalare returnabile  
Interzicerea unor ambalaje de unica  
folosinta

**c**

## Crearea pietei pt materiale reciclate

**d**

## Cooperare intre actori cheie

Platforme de colaborare  
Parteneriate public private intre  
municipalitati si OTR uri  
Noi modele de afaceri circulare

**e**

## Transfer tehnologic

Imprumuri garantate de stat  
Granturi pentru transfer tehnologic

**f**

## Educatie si Asistenta tehnica

Cursuri de specializare  
Suport tehnic  
Vouchere de ecoinovare





# Multumesc

Aida Szilagyi, CNPCD

[www.cncpd.ro](http://www.cncpd.ro) [aidaszilayi@cncpd.ro](mailto:aidaszilayi@cncpd.ro)